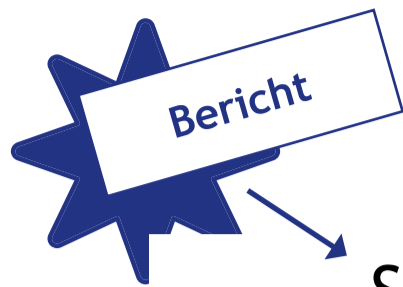
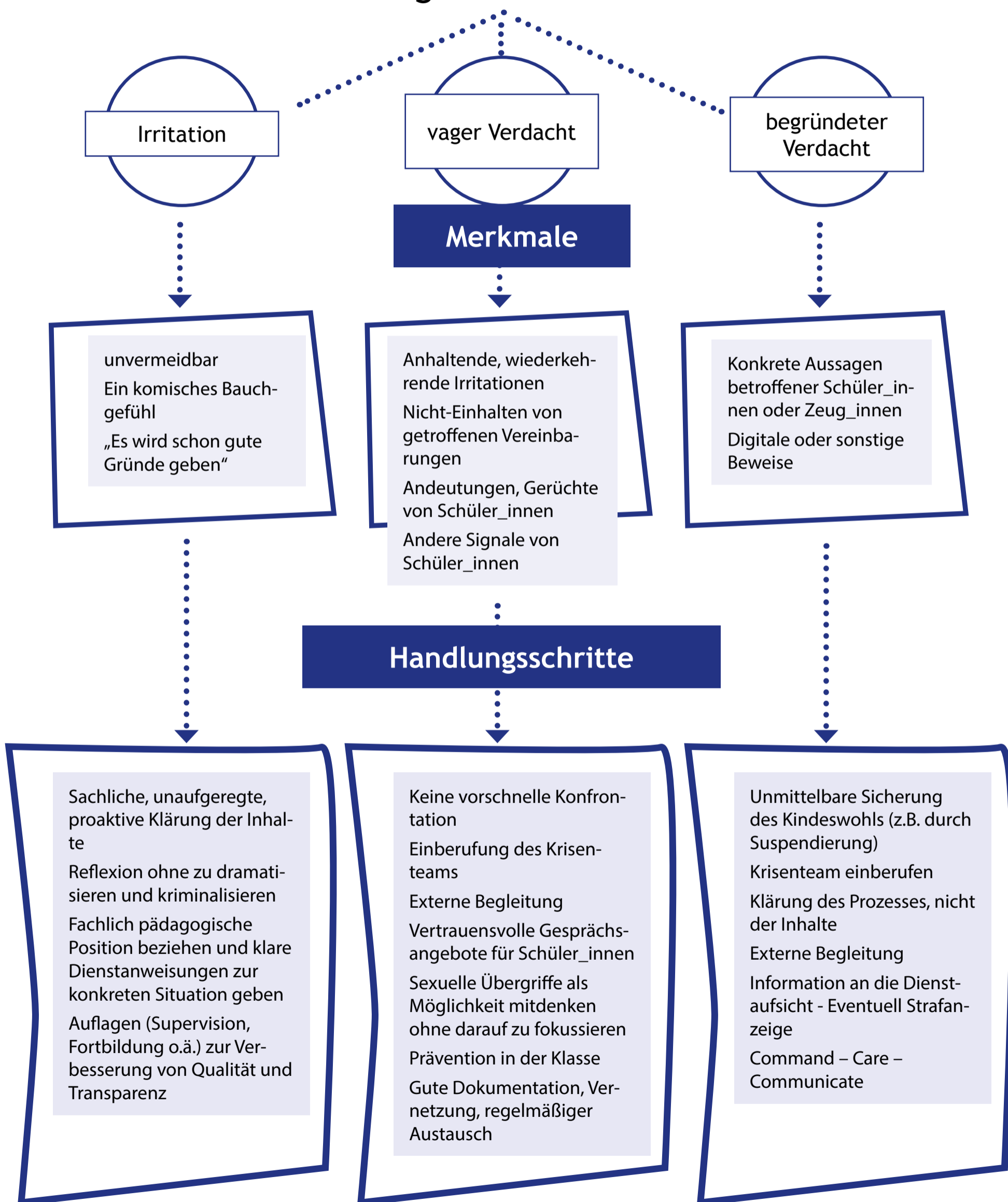


INTERVENTIONSPLAN TEIL 1



Zeitnah!
Mind. 2-4 h
anberaumen

Schulleitung beruft Krisenteam ein



INTERVENTIONSPLAN TEIL 2

Wie weiter, wenn sich der Verdacht (nicht) bestätigt?

zweifelsfrei
ausgeräumter
Verdacht

nicht
ausgeräumt,
nicht bestätigt

bestätigter
Verdacht

Rehabilitation mit der gleichen Intensität wie Klärung
Vertrauensbasis wieder herstellen, Supervision, Mediation
Information an die wissen- de Öffentlichkeit
Vernichtung der Unterla- gen, Dokumentation
Was hat Schüler_innen zu „Falschaussage“ veranlasst?

Einvernehmliche Lösung anstreben, wenn das Ver- trauen nicht wieder herge- stellt werden kann
oder engmaschige Perso- nalführung, Feedback- und Beschwerdemöglichkeiten für Schüler_innen

durch Gerichtsentschei- dung
Aufarbeitung und Kommu- nikation an der Schule
Handlungsableitungen aus dem Vorfall
Präventionskonzept
Neubeginn